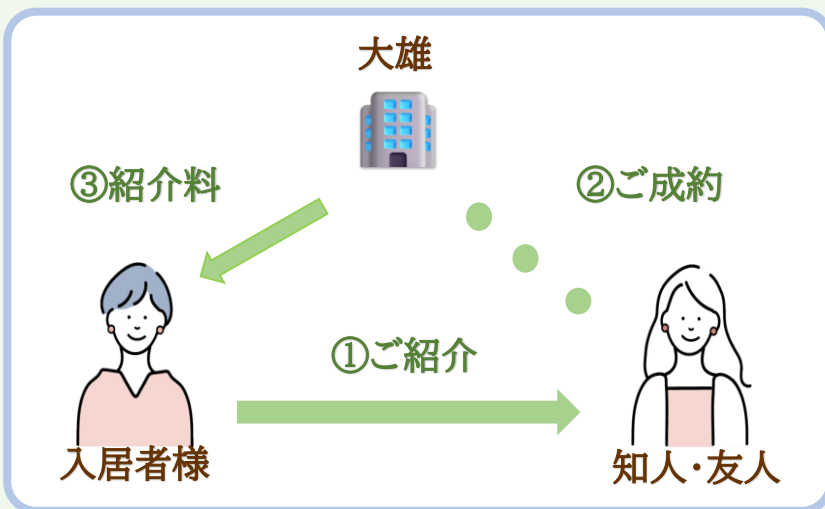


# 賃貸物件 ご紹介キャンペーン

賃貸物件をお探しのお客様をご紹介下さい。  
ご紹介して頂いたお客様が賃貸物件をご成約して頂くと紹介者様に  
仲介手数料の20%分を紹介料として贈呈致します。

ご紹介のお客様が支払った  
仲介手数料の **20%**  
を紹介料として贈呈致します！



【例】

仲介手数料  
60,000円（税別）

紹介料として  
12,000円 贈呈

知人・友人



20%

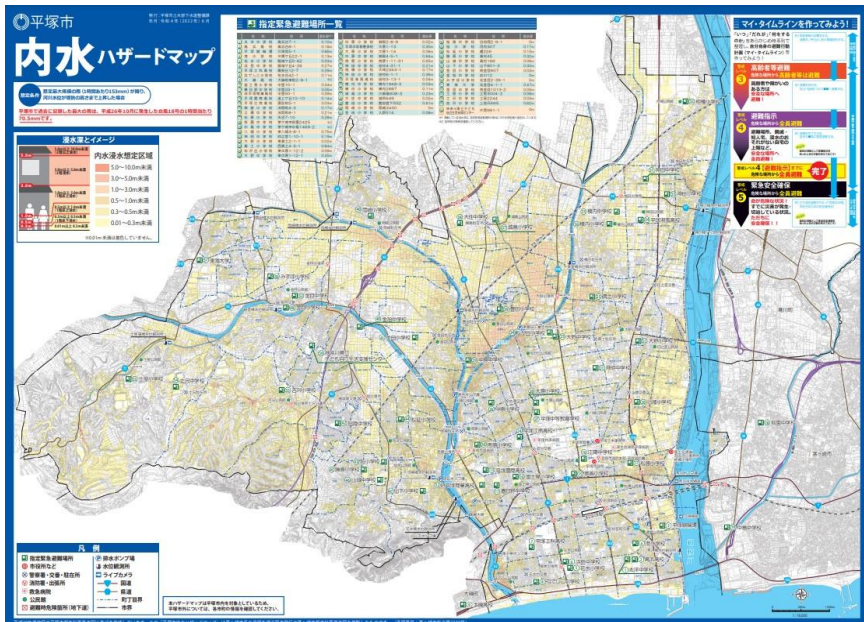
入居者様



ご来店頂く際は、事前に入居者様よりご連絡を頂くか、紹介された方よりご来店時に紹介者様のお名前をお伝えください。  
お申し出がない場合、キャンペーン適用外となる場合がございますのでご注意ください。

見直そう！！

## 水害ハザードマップ



### - 内水ハザードマップとは -

下水道の雨水排水能力を上回る大雨が降り、下水道、その他の排水施設の能力不足や河川の水位上昇によって雨水を排水できずに発生する浸水を対象としたものです。昨年8月末の大雨の影響で平塚市内の至る所で冠水や浸水の被害があったことも記憶に新しいと思います。ハザードマップはその地域の住民が災害の危険度合を認識するだけではなく、それに伴い自主的な防災活動を促していくことが本来の目的です。いざという時に備えて、ご自身のお住いなどがハザードマップ上のどのエリアにあたるのか確認してみましょう！

QRコードを読み取って  
内水以外の各ハザードマップ  
もご覧いただけます！



### オンライン駐車場契約サービス「Park Direct(パークダイレクト)」

スマホで  
契約できる

QRコード®から  
空車確認・申込

満車の場合でも  
空き待ち予約可能！  
クレジットカード決済OK



賃貸のクレジットカード決済

導入開始！

初期費用は  
賢く分割!!

賃貸物件の契約金が  
クレジット決済可能になりました!!

DAIYU

まるちゃん 2歳  
チワワミニチュアダックス

こむぎちゃん  
3歳  
アメリカンコッカースパニエル

**DAIYU**  
ライフサポートクラブ  
月額会費1,100円（税込）

水廻りのトラブル  
電気設備のトラブル  
玄関鍵のトラブル  
窓ガラスのトラブル  
ガス機器のトラブル

お申し込みは  
大雄 管理部まで  
0463-37-1147

Follow me!  
instagram  
Instagram ID: daisy\_hiratsuka

Instagram post showing a room with a bed and a desk.

**SUSTAINABLE DEVELOPMENT GOALS**

KANAGAWA SDGs PARTNER  
神奈川県 | SDGs推進部 | 県民一人ひとりの持続可能な社会の実現を目指す。

**ecocap**

ペットボトルのキャップを集めて  
世界の子どもたちと地球を救おう

ペットボトルキャップを集めて  
「世界の子どもたち」にワクチンを贈りませんか？  
ペットボトルのキャップが860個で  
ポリオワクチン1人分になります！

みんなでの運動に  
参加しよう！

ご相談・お問合せはこちらまで

間違えさがし答え：①女の子のお面 ②抽選器の形 ③おじさんのベル ④お母さんの手 ⑤クマのぬいぐるみ

**DAIYU**  
株式会社 大雄

【中原店】



〒254-0075 平塚市中原1-17-1

☎0463-33-8000

【追分店】建築事業部

〒254-0047 平塚市追分6-3

☎0463-35-3600

おかげさまで大雄は  
創立50周年を  
迎えました



(公社)全国宅地建物取引業保証協会会員 (公社)神奈川県宅地建物取引業協会会員 (公社)首都圏不動産公正取引協議会加盟

毎週火曜・水曜定休日

■広告有効期限 令和7年12月末