



冬暖かく、夏涼しいのは当たり前。デザインだってこだわりたい。



体感していただきたいこと

- ・家中どこにいても温度差が少ない快適さ
- ・外からの騒音が少ない快適さ
- ・時間が経っても温度変化が少ない快適さ
- ・トイレ・お風呂・脱衣所の快適さ

Layout 4LDK^{+WIC}_{+ESC}

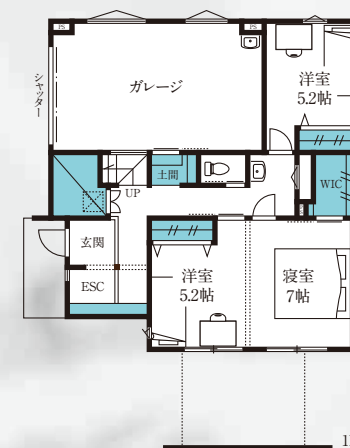
敷地面積:123.41㎡(37.33坪)

建物面積:142.01㎡(42.96坪)

非日常を日常に、
周りに左右されない広々リビング
とがり過ぎずに街に馴染むシンプルモダンな家



家でも内覧体験出来ます
PCはこちら▶<https://x.gd/ROYsz>



動画でも紹介中!
ぜひご覧下さい!!



外からの視線が気にならない2階リビングは、家の中に居ながら外とシームレスに繋がる、心地よい空間。愛車を満喫するインナーガレージ、坪庭を楽しめる露天風呂のような浴室、ホテルライクな寝室。暮らしの中で感じる「非日常」を演出。

DAIYU×HIRATSUKA CITY

DAIYU



平塚市

Net Zero Energy House ~'ココチイイ'住まい

ZEH無料宿泊体験会

— 木・金・土・日曜から1泊 7.8 9:00~ 宿泊予約受付スタート —

2023.7.29(土)~2023.9.3(日)

実際にZEH仕様のモデルハウスに泊まって性能を体感しませんか?

ZEH住宅なら外気温の影響を受けにくく、家全体が魔法瓶のように冷やした空気を外に逃がさないで、快適に過ごすことが出来ます。「ZEHってどんな住宅なんだろう」それは宿泊して寝苦しくない夜を体感してみてください!

ZEH仕様で体感できるポイント

●断熱性能…温度差の変化が少なく心地良く過ごせる!

夏暑くてもクーラーを使って部屋を涼くさせるのに温度調節が難しい…
クーラーが効きすぎても寒い、温度設定を上げると暑い… **ZEH住宅なら解決!!**



※平塚市内に住宅の建築を検討している方が対象です。平塚市とZEHビルダーのコラボ事業なのでお気軽にご参加下さい。



DAIYU 株式会社 大雄 中原店 TEL.0463-33-8000 追分店 TEL.0463-35-3600