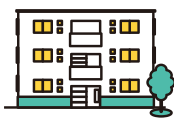




住まいの費用がスマートで ゆとりある暮らし



賃貸物件価格 <3LDK~4LDKの場合>

平塚の相場 **8.7**万円

最大
5.4万円
の差額

藤沢の相場 14.16万円
茅ヶ崎の相場 13.04万円

中古マンション価格 <3LDK~4LDKの場合>

平塚の相場 **2,685**万円

最大
929万円
の差額

藤沢の相場 3,513万円
茅ヶ崎の相場 3,614万円

一戸建て価格 <3LDK~4LDKの場合>

平塚の相場 **3,118**万円

最大
1,520万円
の差額

藤沢の相場 4,638万円
茅ヶ崎の相場 3,813万円

土地価格 <100㎡以上150㎡未満の場合>

平塚の相場 **2,370**万円

最大
2,501万円
の差額

藤沢の相場 4,871万円
茅ヶ崎の相場 3,220万円

※[不動産情報サイト アットホーム]2022年5月発表

平塚市は近隣市と比べて**物件価格が安価**です。

地域による物価違いは、毎日の**暮らしと心を豊かに**します

地元密着
50年の
実績

平塚の不動産はお任せください!
住活は大雄へ



無料の会員登録を行っていただくと
未公開物件の閲覧が可能です!

また、今なら!

5,000円分
クオカードプレゼント!

住まいの事なら平塚の大雄へ

平塚 大雄

検索

※会員登録後、大雄中原地产にご来店いただき、住宅アンケートにすべてお答えいただいた方に限ります。不動産の売却や購入をご検討中であると合理的に判断することが困難な場合には、プレゼントをお断りすることがございます。合理的な判断は、当社の判断とさせていただきます。

DAIYU が紹介するオススメ物件

新築戸建

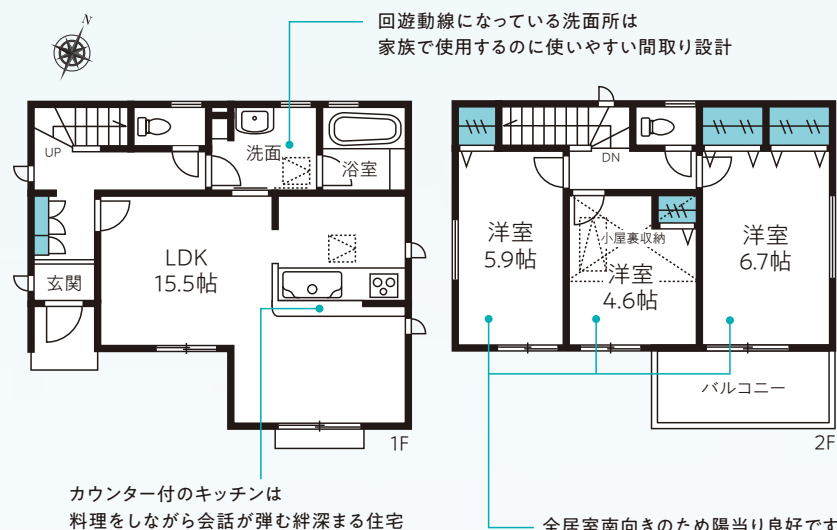
平塚市 公所

返済例
月々 **69,273**円

販売
価格 **2,680**万円 (税込)

- 交通/東海道線「平塚」駅までバス16分徒歩3分
- 土地/102.62㎡(31.04坪)
セットバック部分約8.35㎡別有
- 建物/81.87㎡(24.71坪)
- 完成年月/令和5年4月
- 用途/第1種低層住専
- 設備/公営水道・公共下水・個別LPG・電気
- 道路/約3.09M公道
- 所在/平塚市公所 (媒介)

- ・カースペース**並列**駐車可能(車種による)
- ・前面南道路により陽当り良好・閑静な住宅街



新築戸建

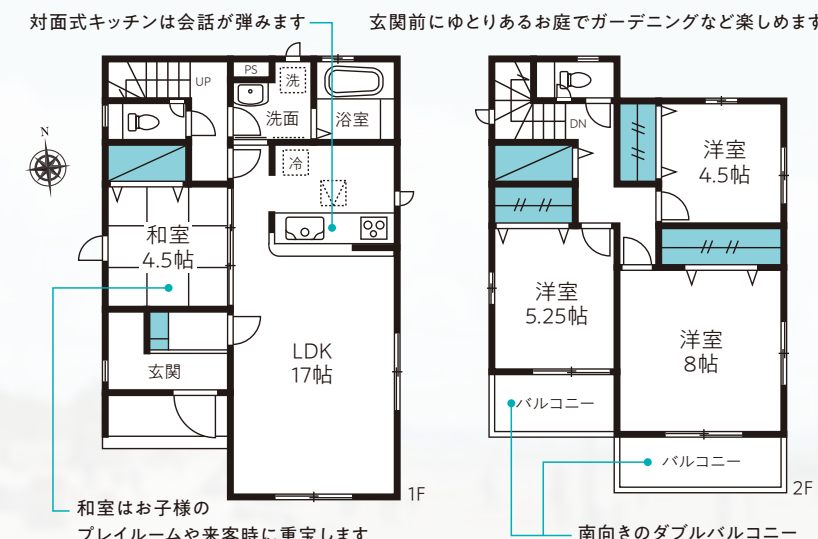
平塚市 豊田宮下

返済例
月々 **84,782**円

販売
価格 **3,280**万円 (税込)

- 交通/東海道線「平塚」駅まで
バス20分徒歩9分
- 土地/177.72㎡(53.76坪)
- 建物/99.78㎡(30.18坪)
- 完成年月/令和5年2月
- 用途/第1種中高層住専
- 設備/公営水道・公共下水・個別LPG・電気
- 道路/約4.0M公道
- 所在/平塚市豊田宮下 (媒介)

- ・カースペース**3**台可能(車種による)
- ・土間収納スペース有
- ・全居室2面採光のため、陽当り・通風良好



※この情報は概要につき現況を優先させていただきます。※価格に(税込)と記載した物件は、消費税の課税対象となるものであることを示し、価格は消費税を含んだ額です。
※徒歩1分=80m換算です。※返済例は頭金0円、ボーナス払いなし、借入期間35年、地方銀行変動金利0.475%お客様によって諸条件が異なります。※広告配布期間中の成約物件についてはご容赦ください。



株式会社大雄 中原地产

■広告制作日/令和5年4月13日 ■広告有効期限/令和5年5月末日
〒254-0075 平塚市中原1丁目17番1号 FAX: 0463-33-8080

TEL.0463-33-8000

▼ホームページ



▼Instagram



神奈川県知事免許(13)第7627号(公社)全国宅地建物取引業保証協会会員(公社)神奈川県宅地建物取引業協会会員(公社)首都圏不動産公正取引協議会加盟