

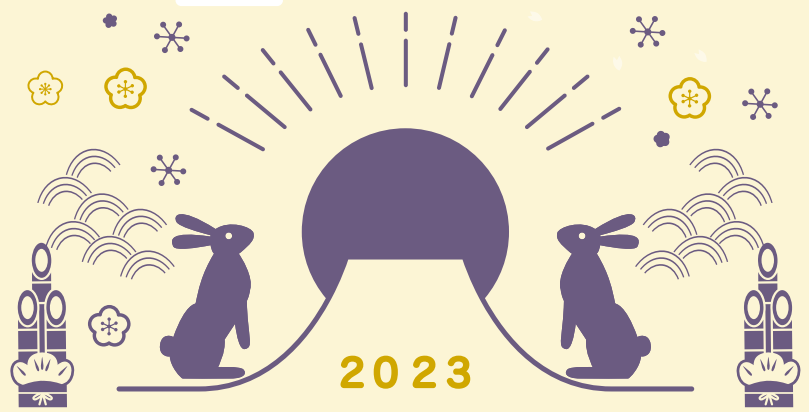
あけましておめでとございます。

旧年中は格別のご厚情を賜り、厚く御礼を申し上げます。

本年は卯年ですが「獅子搏兔」ということわざのように、
何事にも全力を挙げて努力し、信頼できる企業として邁進していきたく存じます。

大雄は本年もお客様に安心してお越しいただけるよう、
皆様のご満足度向上を目指し努力してまいります。

株式会社 大雄 スタッフ一同



2023

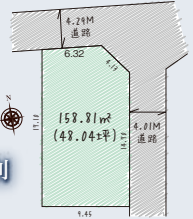
DAIYU

Verde La Mer シリーズ分譲地特集

建築条件付売地
平塚市南原1丁目
Verde La Mer

土地価格 **2,300**万円

敷地面積45坪以上
南原小学校まで約徒歩3分
平塚駅バス停まで徒歩2分
バス便平日朝50本運行 通勤通学に便利

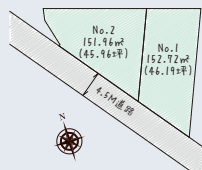


□交通/東海道線「平塚」駅までバス8分「南原」バス停まで徒歩2分 □土地/158.81㎡(48.04坪) □地目/宅地 □現況/更地 □用途/第1種中高層住居専用地域 □建ぺい率/60% □容積率/200% □設備/公営水道・公共下水・都市ガス・電気 □道路/北側4.29M公道・東側4.01M公道 □所在/平塚市南原1丁目 **売主**

建築条件付売地
平塚市寺田縄
Verde La Mer

土地価格 **1,600**万円

全2区画
2駅2路線利用可能
全区画45坪以上
花菜ガーデンまで約775m



□交通/東海道線「平塚」駅までバス13分、小田急小田原線「伊勢原」駅までバス10分共に「東橋」バス停まで徒歩11分 □土地/①152.72㎡(46.19坪)・②151.96㎡(45.96坪) □地目/宅地 □現況/造成中 □造成完了/令和5年2月下旬予定 □都市計画/市街化調整区域(用途無指定) □建ぺい率/50% □容積率/100% □設備/公営水道・公共下水・プロパンガス・電気 □道路/南西側4.5M公道 □所在/平塚市寺田縄 **売主**

※建築条件付とは、土地売買契約後3ヶ月以内に当社と建物請負契約を締結することを条件として販売されます。
万一この期間に建物建築をしない事が確定したとき、建物請負契約が成立しなかった場合は、土地売買契約は白紙となり、受領した金銭は無利息にて買主に返還されます。

着工中

来夏グランドオープン

ZEH新モデルハウス&宿泊体験館

平塚市中原2丁目に来年春完成

「街並みに馴染むガレージ&
2階リビングの家」

シンプルモダンな家
とがり過ぎずに街に馴染む
広々リビング
非日常を日常に
周りに左右されない
2階リビング



完成イメージを内覧体験できます▶



水廻り設備+オプション キャンペーン

2023
3月末まで

50万円分
水廻り設備を
サービス!!!!!!

当社で建物を
請負契約された方

食洗機・IHヒーター・ガスコンログレードUP・タッチレス水栓・掃除ラクレンジフード・キッチンカップボード収納・タンクレストイレ etc.!!

※他のキャンペーンとの併用はできません。本キャンペーンが発行された契約物件に対してのみ利用でき、他の物件に利用することはできません。キャンペーンをご利用頂く際は、当該期間内に大雄とオプション工事に関わる工事請負契約を締結して頂く必要があります。理由の如何に関わらず、売買契約が解除された場合キャンペーンは失効します。キャンペーンはお客様にお選びいただいたオプション工事でのみ利用でき、おつりはできません。また現金引換えも行っていません。本キャンペーンの詳細及び適用条件のご確認につきましてはスタッフまでお問合せ下さい。

不動産の 終活のことなら 大雄へ。

不動産あんしんサポートで終活もおまかせ!

不動産に関わる
相続等について
— お気軽にご相談ください —

- ✓ 老後に向けたリフォーム
- ✓ 空家・引っ越しなどによる売却
- ✓ 生活資金を考えたリースバック

持ち家について

生きている間に手続き出来る事はある?
資産運用している物件もある...
簡単な方法があれば知りたい!

貯金や保険などの管理

物の片付け整理等

不動産の有効活用



相続・相続税

相続するために必要な手続きや、
相続税について知りたい!

土地・空家

不動産資産を持っているが、
難しくそのままになったまま...
どうするべきが最善か教えて欲しい!



50 おかげさまで
周年

安心と信頼の実績で
DAIYUが不動産を **無料査定!**



査定依頼
された方に
5,000円分の
QUOカードプレゼント!

詳しくはコチラ

少しでも、高く!早く!の
ご要望にお応え!

売却時の
4つのポイント!

仕入れ強化キャンペーン中!

50th Anniversary 50周年 50宅地
5%買取UP中!

※アンケートにご記入いただいたお客様に限ります ※物件の立地や条件等により査定・買取をお受けできない場合がございます
※このプレゼントは、不動産の売却をご検討中のお客様に限らせて頂きます(売却をご検討中であると合理的に判断する事が困難な場合、査定・買取をお受けできない場合にはプレゼントをお断りする事がございます。合理的な判断は、当社の判断とさせていただきます。)

DAIYU 株式会社 大雄 - 中原店

TEL.0463-33-8000

〒254-0075 平塚市中原1丁目17番1号 ■ 定休日/毎週火・水曜日 ■ 営業時間/9:00-17:00



令和五年