



Interior

収納・フロア・建具

お気に入りの家具に合わせて、
「落ち着ける空間」「ワクワクする空間」など私が嬉しいお部屋づくり。
扉の先には家族の笑顔、美味しそうなお飯の匂い、お気に入りの詰まった個室など、
お気に入りの扉だったらお部屋に入る前から笑顔になれる。

※印刷物のため、色味が異なる場合があります。打合せ時サンプル等でご確認下さい。
※掲載の商品は実物と多少異なる場合がございますのでご了承下さい。 ※掲載の内容につきましては予告なく変更する場合があります。
※本仕様書は令和4年6月作成につき、各メーカーによる製造中止、または新商品への入れ替えにより変更させて頂くことがあります。また請負契約から発注までの期間によっては、仕様に変更になる場合がございます。

TY-02Dフロアの特徴は、デザイン性と質感にあります。デザイン面では、それぞれの樹種をありのままにリアルな節までも表現。さらに天然木の無垢材のような仕上げも表現、本物の様な肌触りをお楽しみ頂けます。インテリアコーディネート幅がさらに広がります。

樹種の風合いを生かし、それぞれの木の風合いにふさわしい真のテイストを表現しました。



Color Variation



イタリアンウォルナットF



メイプルF



ライトメイプルF



チークF



ホワイトオークF



ナチュラルオークF



スモークオークF



ホワイトペイントF



チェスナットF



チェリーF



ウォルナットF

RealFoot Feel

感じてほしいのはこのナチュラルな質感。木の質感は樹種により大きく異なります。すべすべしたものからゴツゴツしたものまで、表情も手触りも様々です。「Foot Feel」は、天然木の無垢材がもつ質感を特殊技法でありのままに表現しました。



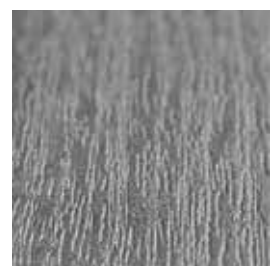
Variation



ほんのりFoot Feel



さらっとFoot Feel



しっかりFoot Feel

十人十色の好みに対応できる柔軟性が魅力。

木の風合いや色味を忠実に再現し、色彩学に基づいて誕生したクリエカラーは、どんな色とも相性のいいパーフェクトカラー。

様々なインテリアアイテムとの組み合わせや、空間との調和など、仕上がりイメージしやすいので、新築にもリフォームにも最適です。



リビングドア



LGA



LGG



LGH



LGJ

居室・水回りドア



LAC



LAD



LAE

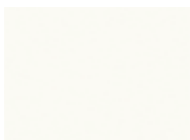


LAF

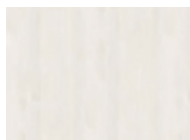


LAG

Color Variation



プレシヤスホワイト



クリエイボリー



クリエペール



クリエラスク



クリエモカ



クリエダーク

Glass Variation



透明



カスミ



エッチング



チェッカー



アンティーク



モール

把手



スクエアL(シャインニッケル)



引手(シャインニッケル)

洗練されたグレイッシュトーンが魅力。彩度の低い色調のカラーをそろえたラシッサDラテオ。すべての色をグレイッシュにすることで、モダンでありながらも冷たさを感じさせない洗練された仕上がりになりました。スタイリッシュ・ナチュラル・シックと、どんなテイストにもマッチします。



リビングドア



LGA

居室・水回りドア



LAA

Color Variation



イタリアンウォルナット



チェスナット



ライトオーク



チェリー



ウォルナット



ショコラオーク

Glass Variation



透明



カスミ



エッチング



チェッカー



アンティーク



モール

把手



スクエアL(シャインニッケル)



引手(シャインニッケル)

ヴィンテージ感のある個性的な部屋づくり。トレンドを超えて、すっかり定番になったヴィンテージスタイル。個性でちょっとだけ男前な空間は、自分らしいこだわりを表現できると老若男女に人気のスタイルです。ヴィンティアでは、ハードな部屋から甘さ控えめだけど女性らしさも忘れないソフトなインテリアまで幅広くカバーできます。



リビングドア



LGH



LGJ

居室・水回りドア



LAA

Color Variation



ネイビーブルー



ボトルグリーン



チャコールブラック



ナチュラルオーク



チーク



グレイジュエルム



ラフオーク

Glass Variation



透明



カスミ



エッチング



チェッカー



アンティーク



モール

把手



スクエアL(ダークアンバー)



引手(ダークアンバー)

ハンドメイドタッチの柔らかな色合い。

時間がゆっくりと流れるような、そんな空間演出の主役になってくれるのが、人の手のぬくもりを感じさせてくれる仕上げを施したラシッサDパレットです。手作り感が楽しめる刷毛塗りのムラやエイジング仕上げなど、ラフでカジュアルな昔ながらの雰囲気が再現できます。



リビングドア



LGH



LGJ

居室・水回りドア



LAA

Color Variation



ホワイトオーク



ナチュラルオーク



スモークオーク



グリーンペイント



ブルーペイント



ピンクアッシュ



グレーアッシュ

Glass Variation



透明



カスミ



エッチング



チェッカー



アンティーク



モール

把手



サークルJ(アイアンブラック)



引手(アイアンブラック)

素のままの表情を活かすピュアな美しさ＝「生成り(きなり)」、現代の暮らしに似合う新しいスタイル＝「モダン」が、その名の由来。
人の心をゆったりとほぐし、なごやかにうちとけ合って過ごす「こころとく」空間、
日本の伝統文化を取り入れた、やさしさとやすらぎを生む新しいコーディネートです。



リビングドア



LGL

居室・水回りドア

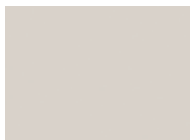


LAA

Color Variation



コウノキ



ソフトグレー



ソフトモーブ

Glass Variation



透明



エッチング

把手



スクエアL(シャインニッケル)



引手(シャインニッケル)

